

以下に説明するインストールは**全て管理者権限で行う事**。

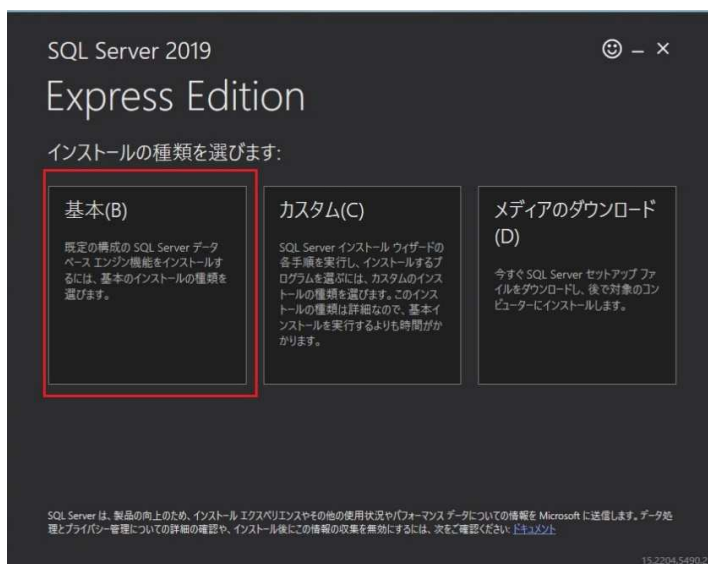
インストール順序は、先ず SQL 2019 express,次に i.Bou-GHS です。

AAA) Windows 11 に SQL server 2019 express のインストール方法

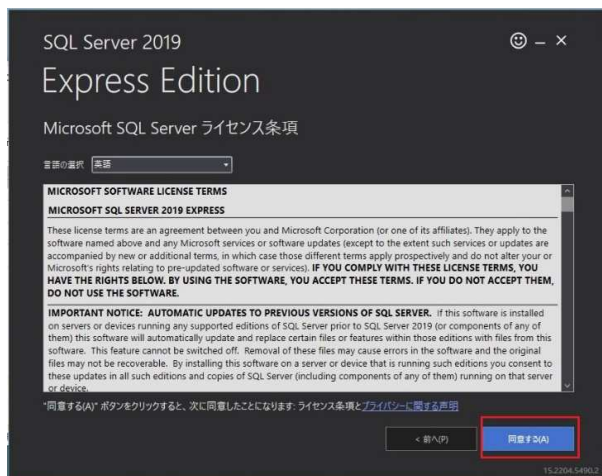
1) SQL2019-SSEI-Expr をクリックする。

名前	更新日時	種類	サイズ
AnyDesk.exe	2020/10/15 14:13	アプリケーション	3,585 KB
dotNetFx40_Full_x86_x64.exe	2017/10/18 20:37	アプリケーション	49,268 KB
i.BouGHSMultiLanguageSetup.msi	2024/02/14 9:52	Windows インストー...	67,775 KB
setup.exe	2024/02/14 9:48	アプリケーション	501 KB
SQL2019-SSEI-Expr.exe	2024/07/10 17:39	アプリケーション	6,231 KB
SSMS-Setup-ENU.exe	2024/07/10 19:06	アプリケーション	693,047 KB
多言語版ユーザマニュアルV19.pdf	2023/02/03 18:41	Foxit PDF Reader ...	22,367 KB

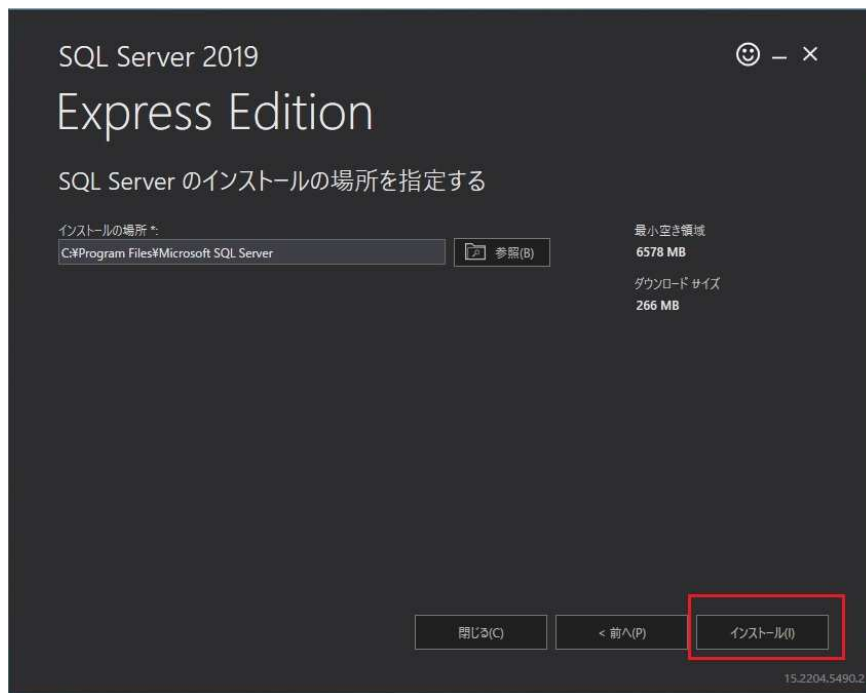
2) 基本を選択する。



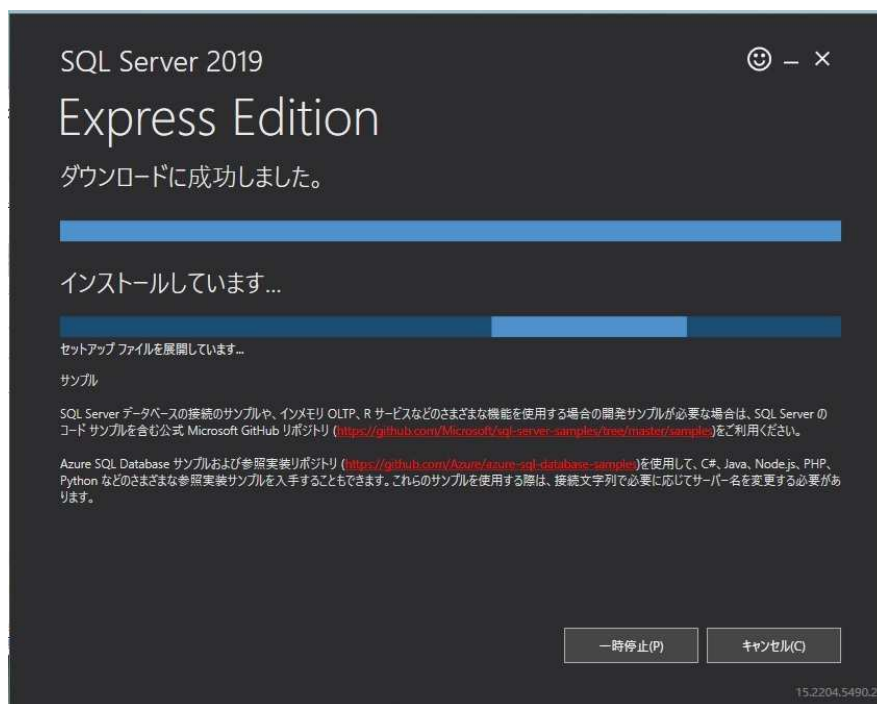
3) 言語は英語を選び「同意する」を押す。



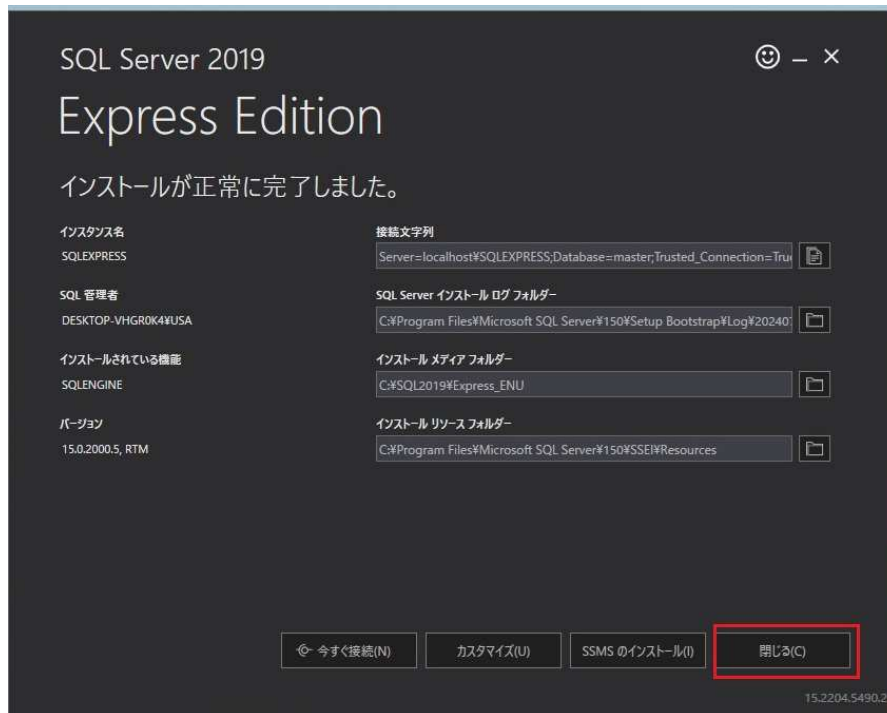
4) デフォルトのまま「インストール」を押す。



4) インストールファイルのダウンロードを終了後インストール開始

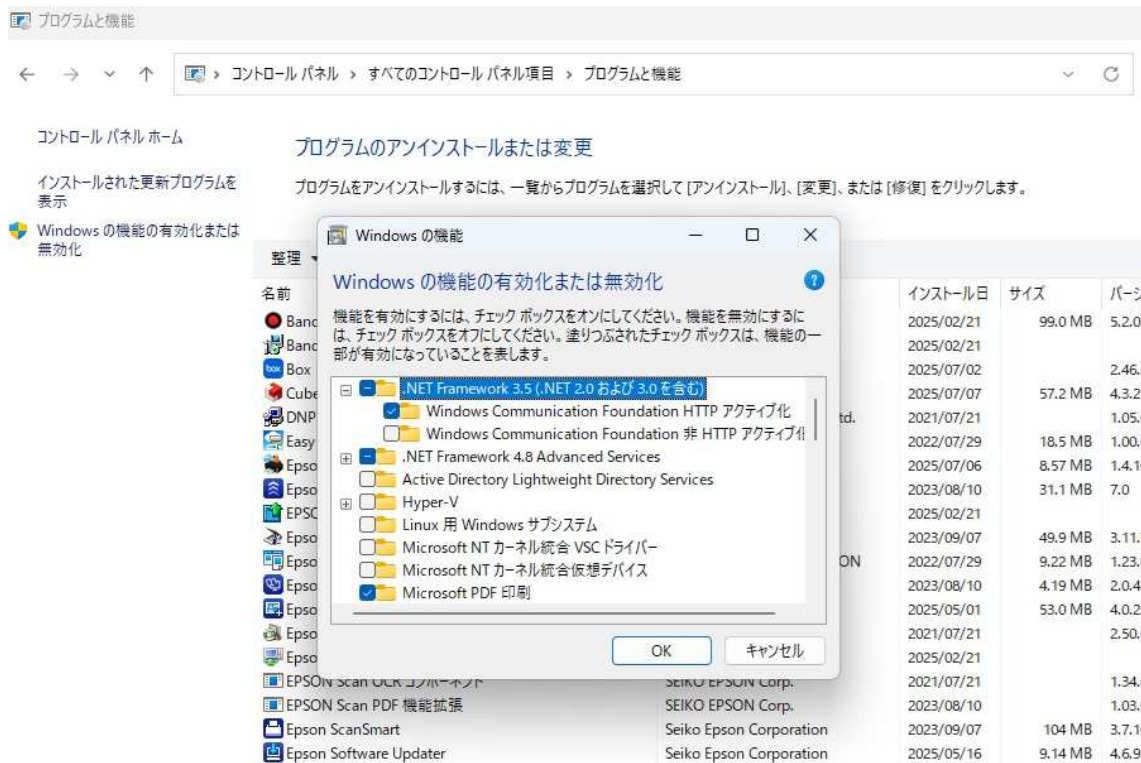


5) インストールが完了したら「閉じる」を押す。



BBB) ・NET Framework 2.0 を有効にする

PC のコントロールパネル>プログラムの機能>Windows の機能の有効化または無効化から・NET Framework 3.5(・NET 2.0 および 3.0 を含む)を有効化する。

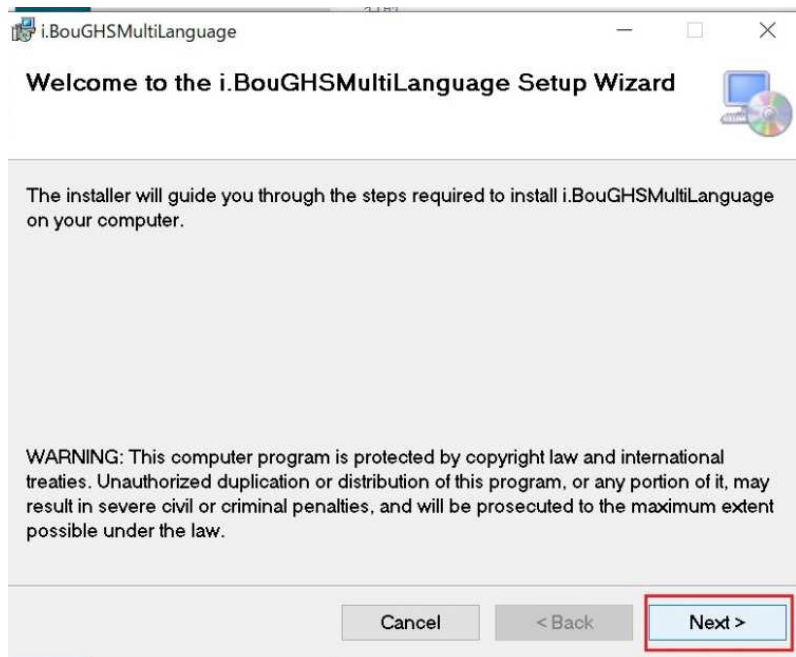


CCC) i.Bou-GHS のインストールを行う。

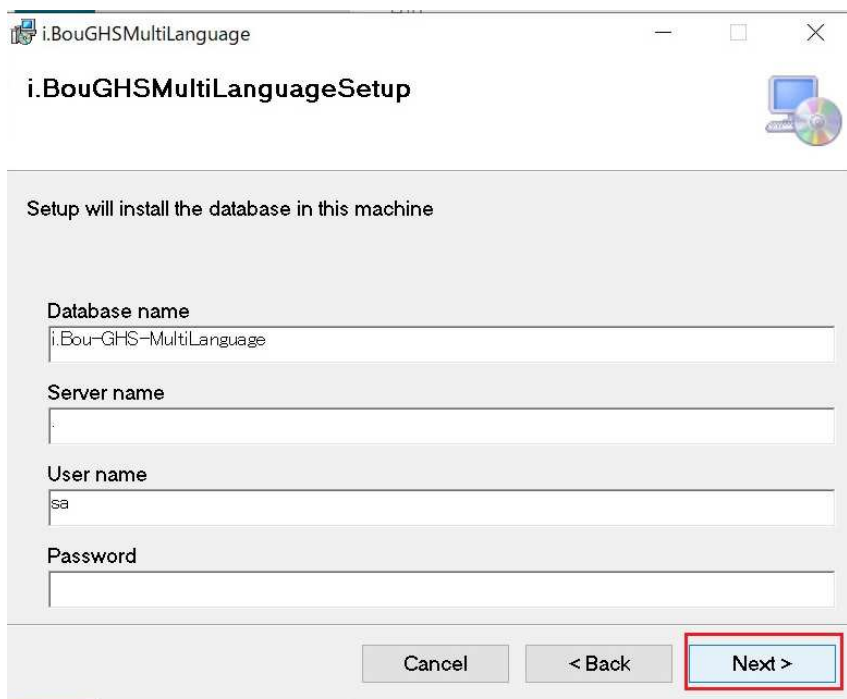
1) インストール CD の setup.exe をダブルクリック。ユーザーアカウント制御の警告が出たら「はい」を押す。

名前	更新日時	種類	サイズ
AnyDesk.exe	2020/10/15 14:13	アプリケーション	3,585 KB
dotNetFx40_Full_x86_x64.exe	2017/10/18 20:37	アプリケーション	49,268 KB
i.BouGHSMultiLanguageSetup.msi	2024/02/14 9:52	Windows インストー...	67,775 KB
setup.exe	2024/02/14 9:48	アプリケーション	501 KB
SQL2019-SSEI-Expr.exe	2024/07/10 17:39	アプリケーション	6,231 KB
SSMS-Setup-ENU.exe	2024/07/10 19:06	アプリケーション	693,047 KB
多言語版ユーザマニュアルV19.pdf	2023/02/03 18:41	Foxit PDF Reader ...	22,367 KB

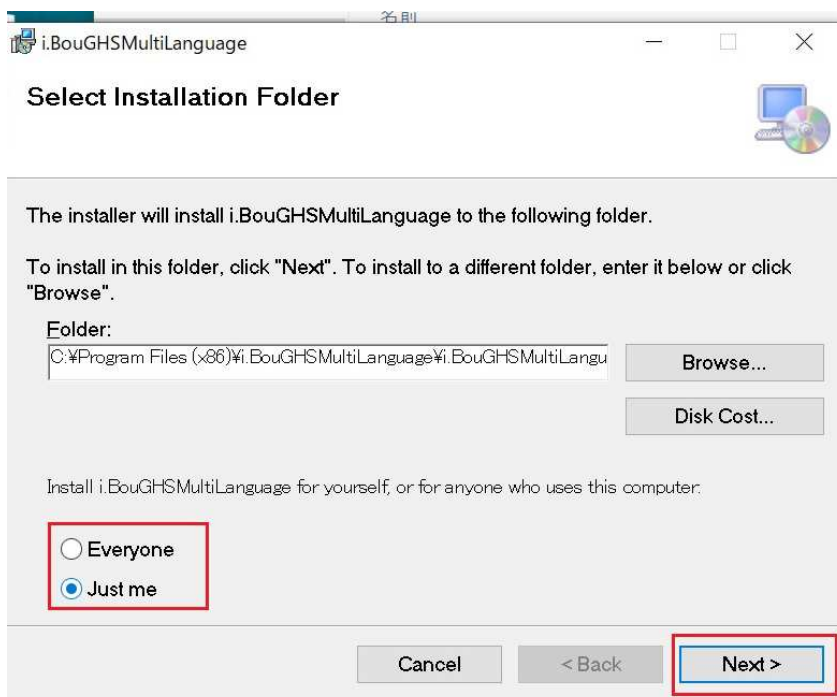
2) 「Next」を押す。



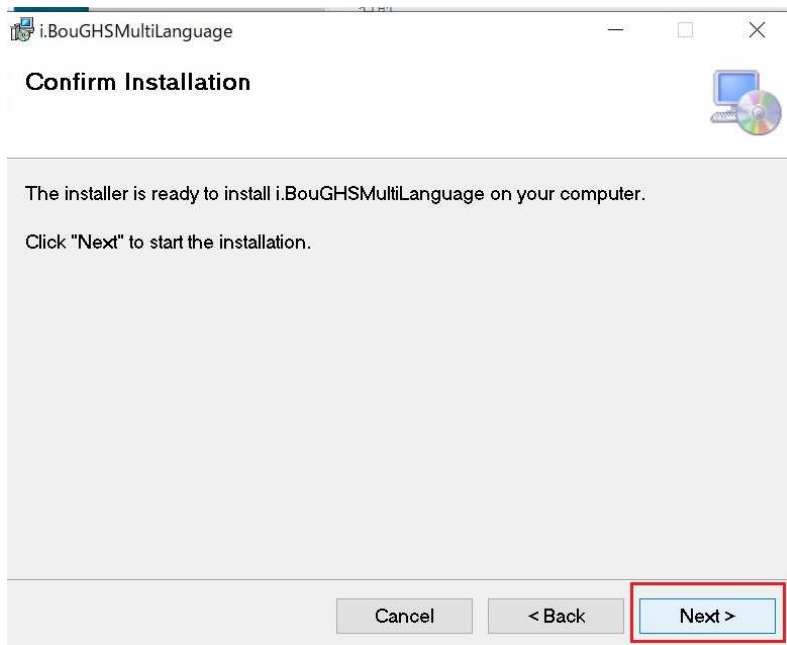
3) デフォルトのまま「Next」を押す。



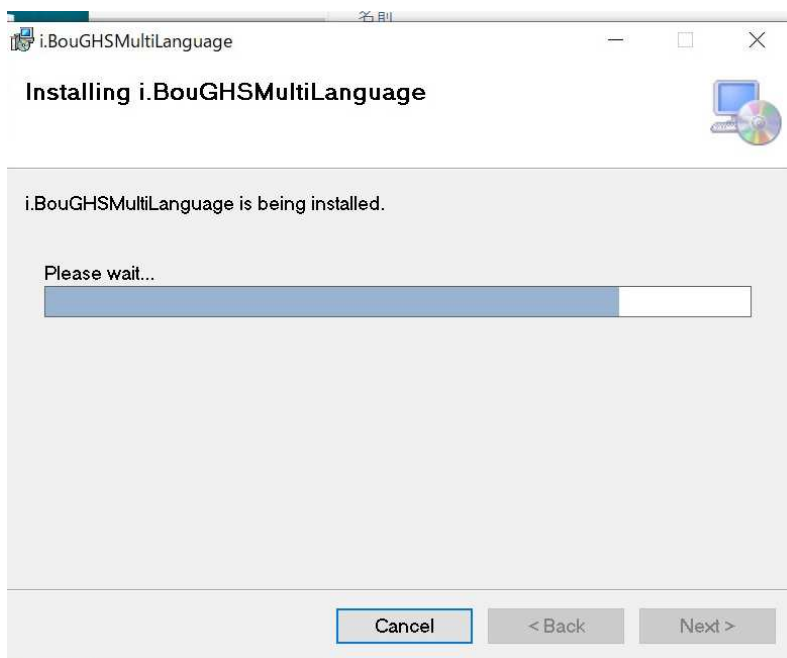
4) Folder のインストール場所はデフォルトのままにする。USB ドングルを挿した端末を一つのアカウントで使う場合は「Just me」を選択。複数のアカウントで使う場合は「Everyone」を選択する。そして、「Next」を押す。



5) 「Next」を押す。

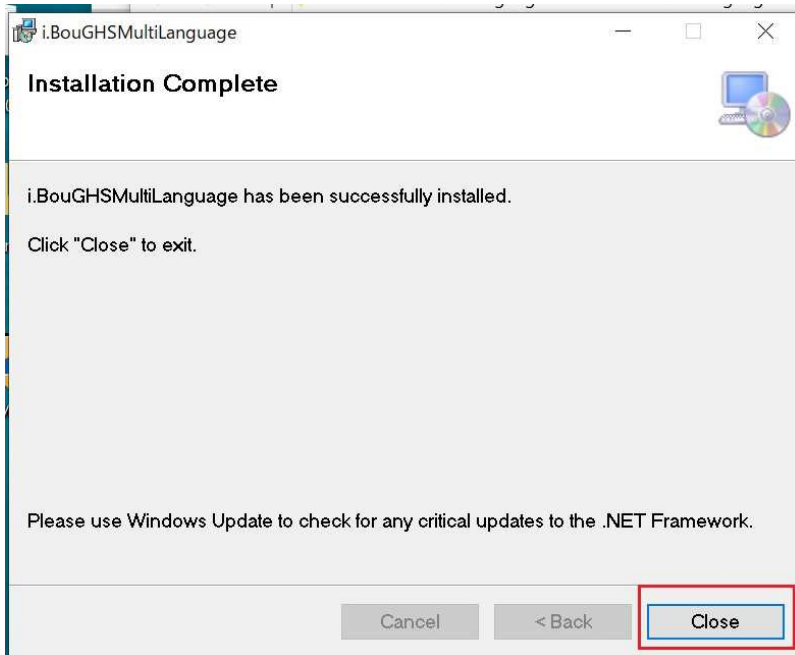


6) 暫く待つ



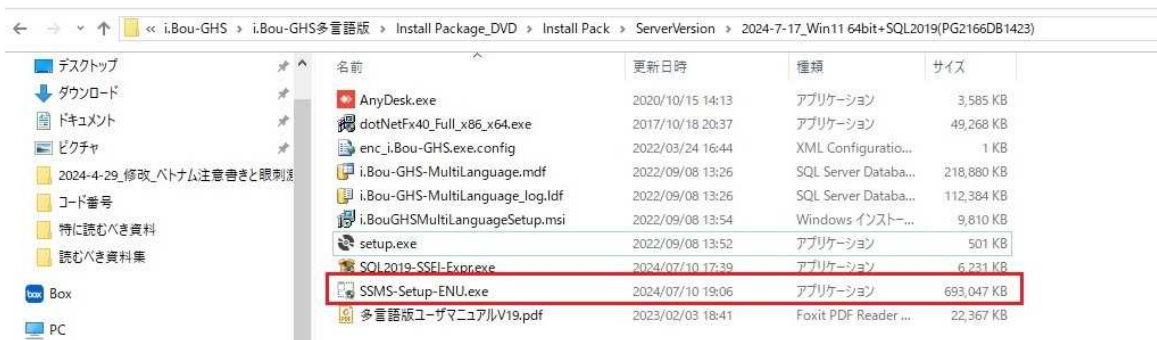
ここで、もし「データベースの追加に失敗しました。手動で追加してください。」というエラーメッセージが出たとしても、無視してインストールを完了してください。

7) インストールが完了したら「Close」を押す。



附録（１）：上記（６）で何らかの理由でデータベースの自動追加が失敗した場合は、SQL ManagementStudio をインストールしてから、手動で追加する。インストール方法は下記。

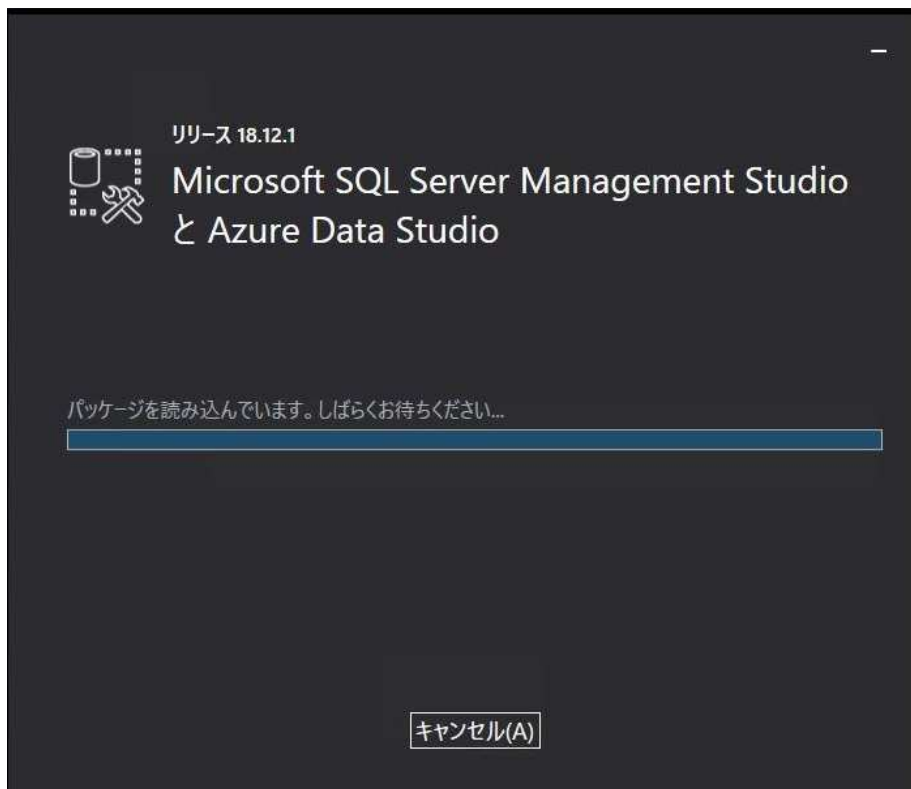
１）インストールした SQL を操作する為に、SSMS-Setup-ENU を右クリックして管理者権限で SQL Server Management Studio (SSMS) 18.x をインストールする。



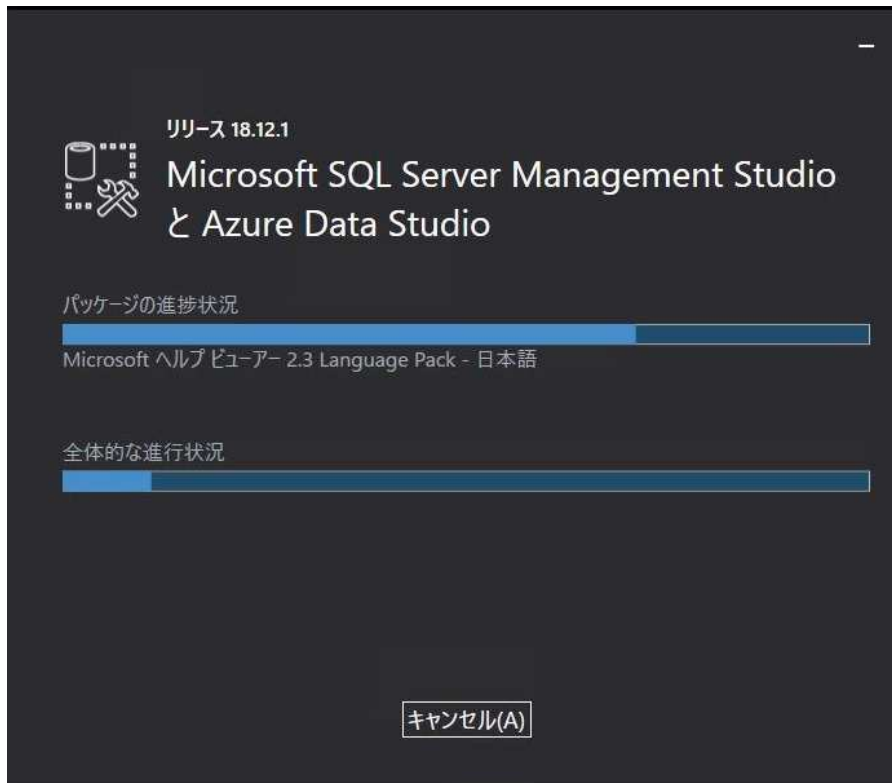
２）下記の画面が表示されるので、「インストール」をクリックする。



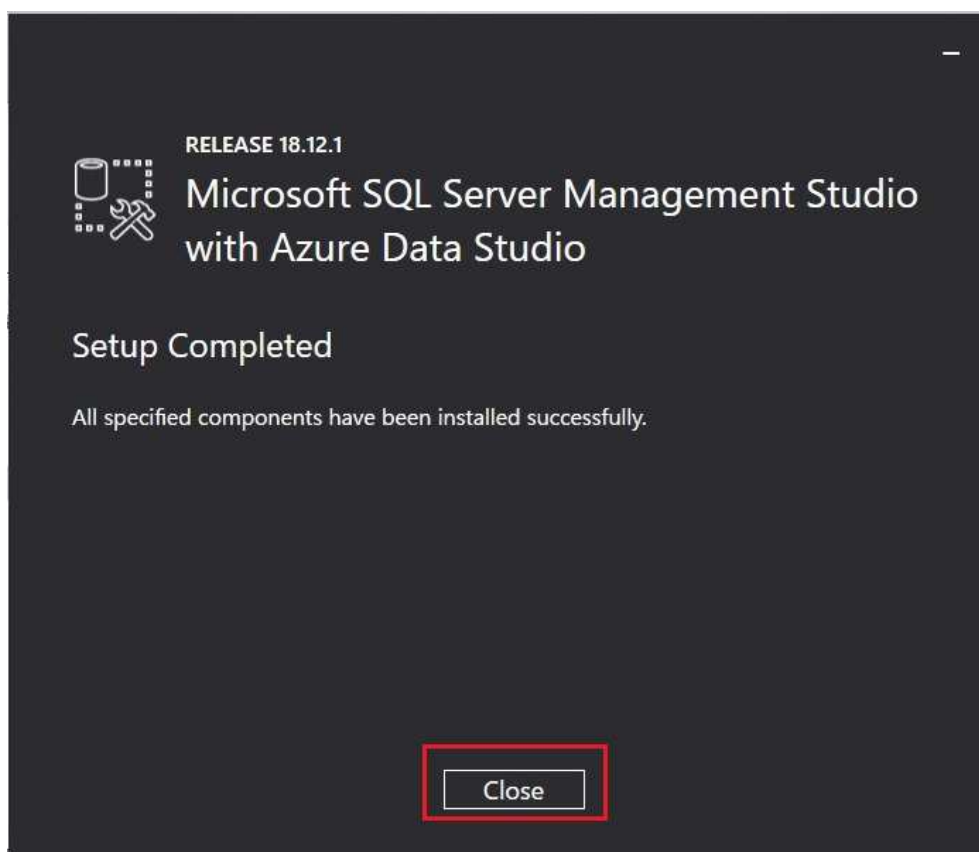
3) 下記の画面が出るので、このまま待つ



4) 引き続き待つ。



5) インストール完了。「Close」を押す。



附録 2) : 次に手動でデータベースの追加方法

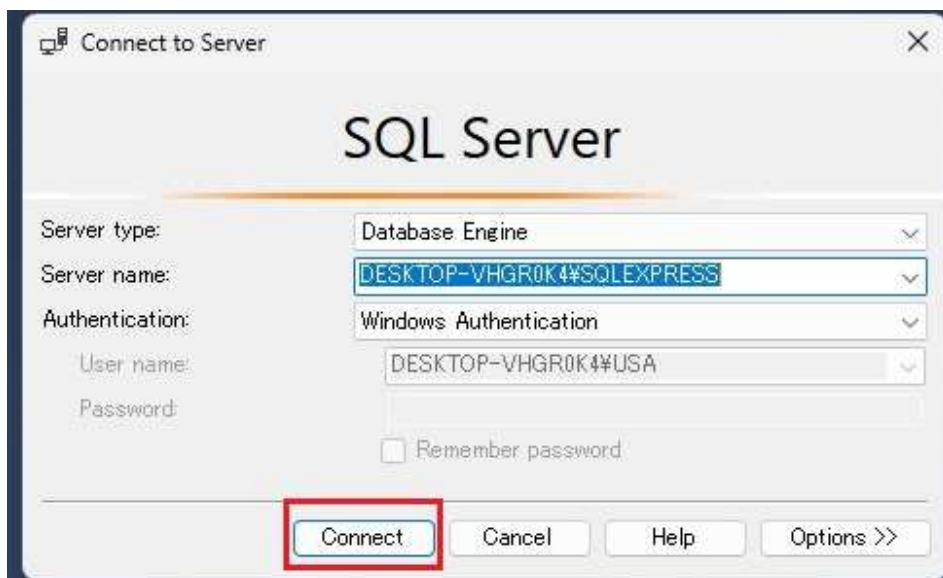
1) 全てのアプリから Microsoft SQL Server Tools 18 を右クリック



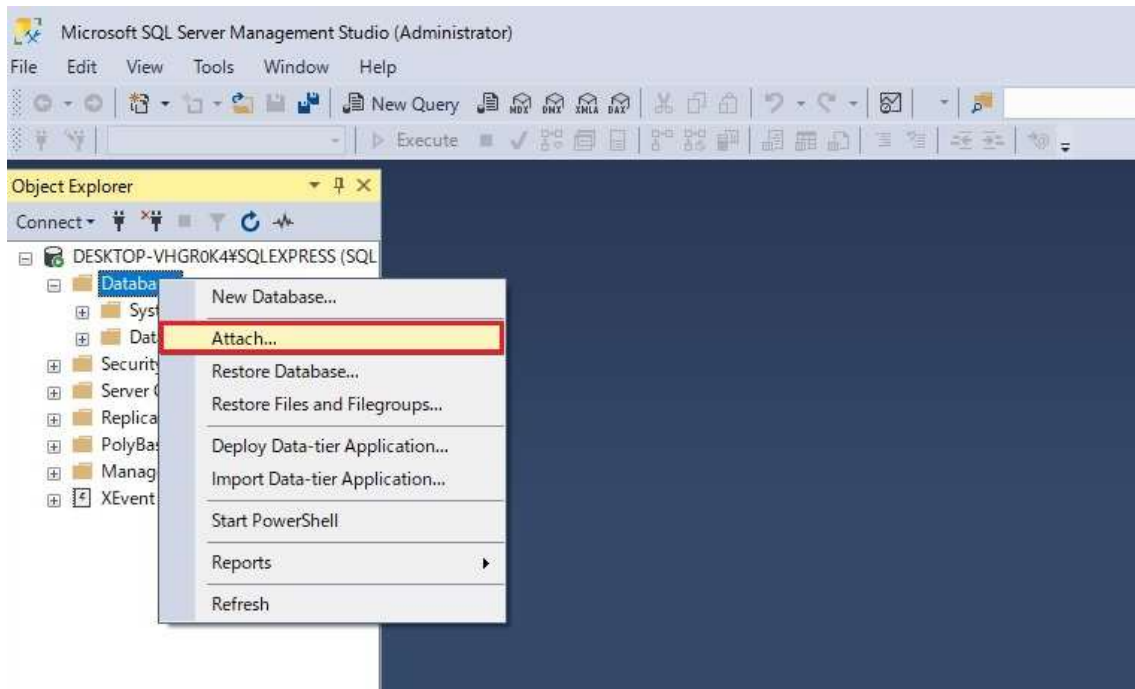
2) 「管理者として実行する」を選択する。



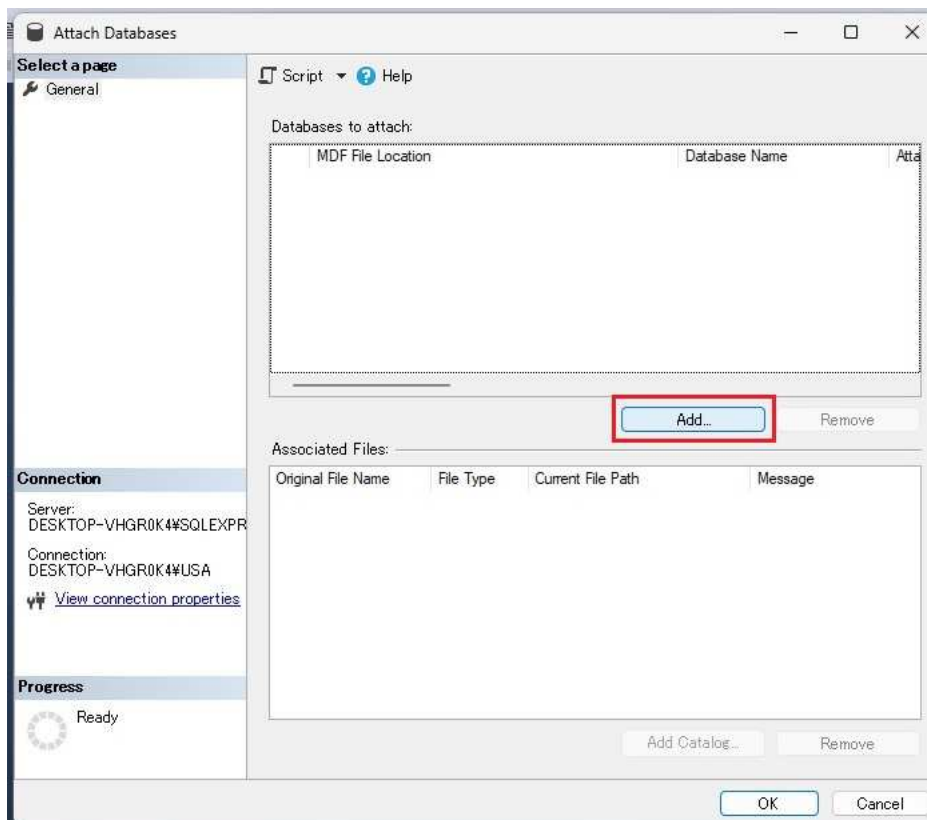
3) Connect を押す



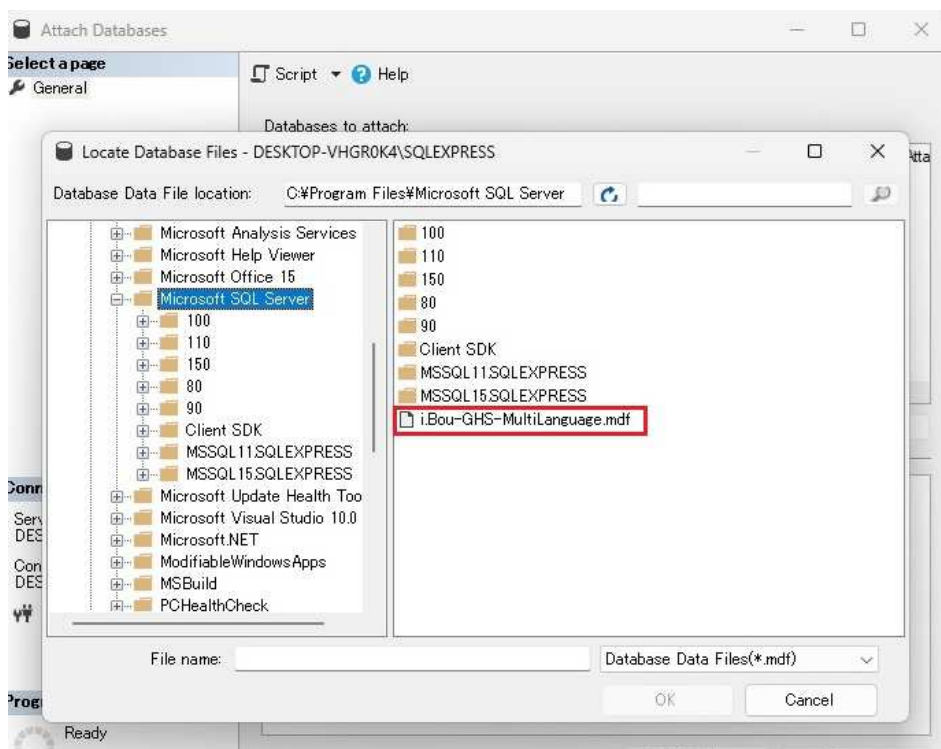
4) Database フォルダを右クリックして Attach を選択する。



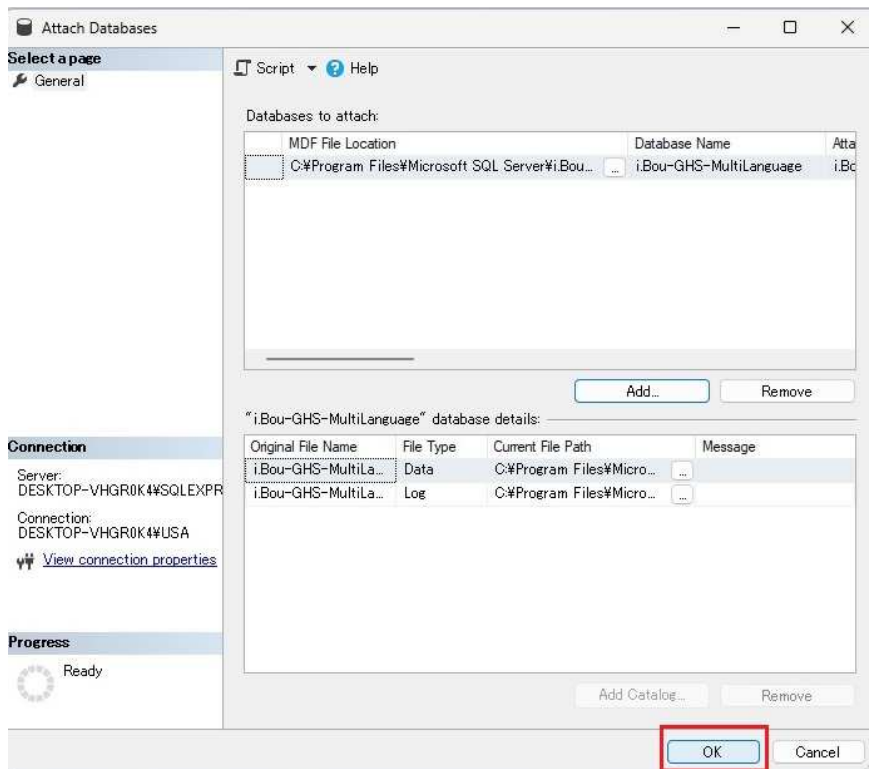
5) Add を押す



6) 左側のメニューの Microsoft SQL Server を選ぶと、右側画面の最下段に mdf ファイルが表示されるので、これを選択する。



7) OK を押す。これで i.Bou data の附加が完了した。SSMS を閉じる。



以上